

En Busca del **Sentido**

Solidaridad en acción



La solidaridad ha sido una *fuerza movilizadora* que ha permitido la evolución humana.

Pero esta por sí sola no es suficiente, *se requiere de la organización* y un plan que la convierta en acciones concretas.

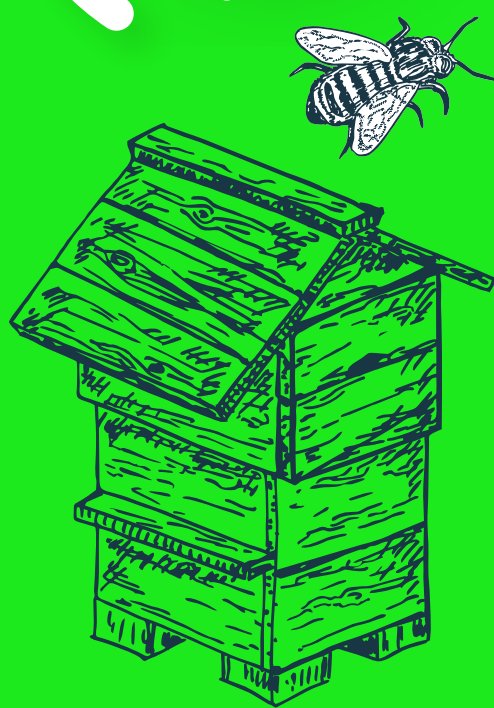


Para ello la naturaleza nos ha inspirado sus patrones de organización basados en el impulso de cooperación:

○ Las abejas se organizan en colmenas donde todas trabajan juntas por un objetivo en común.

○ Las bandadas de estorninos vuelan en conjunto para crear las murmuraciones.

○ En un bosque diferentes especies interactúan y coexisten, creando ciclos y beneficiándose en conjunto.



Teniendo en cuenta esos ejemplos, los primeros humanos empezaron a organizarse; y hoy estas formas se han complejizado y demuestran que

juntos podemos ser más fuertes.

● En el ámbito empresarial existen las empresas cooperativas. En ellas:

● Los personas *se unen voluntariamente* para satisfacer necesidades y aspiraciones comunes.

● Los beneficios generados *se reparten equitativamente.*

● El bienestar colectivo es el objetivo.

● Sus integrantes son también co-propietarios y la toma de decisiones es democrática.

En el mundo existen aproximadamente 3 millones de cooperativas *que benefician a cerca de 1.200 millones de personas.*



Es un movimiento que sigue creciendo, listo para continuar ofreciendo soluciones *y forjar un mejor futuro para todos.*

Nuestra identidad es ponerle *#Sentido* **Coomeva**

A LA VIDA