

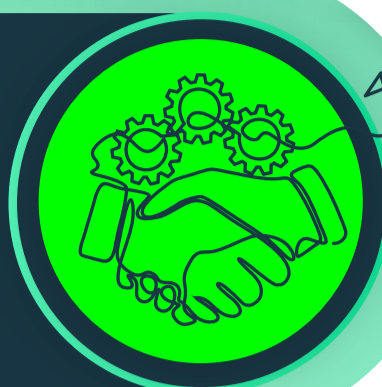
En Busca del **Sentido**

Un ejemplo muy especial



Todo comienza en los *años 60*, cuando en Colombia crecieron los movimientos sociales, las uniones entre trabajadores y el sueño de un país mejor.

En Cali, una obra de economía cuántica *se puso en movimiento...*



- *27 profesionales en medicina se unieron* y el 4 de marzo de 1964 crearon una cooperativa para ayudarse mutuamente a progresar y protegerse ante distintos riesgos.



Esta cooperativa *creció exponencialmente a lo largo de los años.*

Poco a poco fueron uniéndose *más y más profesionales de otras ciudades y regiones del país.*



Así mismo, el foco inicial se fue ampliando, hasta llegar a proveer a sus asociados educación, salud, recreación, vivienda, desarrollo empresarial, entre otros.

Hoy es la cooperativa *más grande de Colombia*, con más de **260 mil**, un número que crece día a día.



Esta cooperativa une mes a mes los esfuerzos individuales de sus asociados para transformarlos, gracias a la magia de la solidaridad, en beneficios y valor para todos ellos.

Este grupo es un *gran ejemplo* de todo lo que se puede lograr al poner las claves de la vida en acción.



Es la Cooperativa Médica del Valle y de los Profesionales de Colombia:
Coomeva

Nuestra identidad es ponerle
#SentidoCoomeva

A LA VIDA